

## ～宿泊施設関係者の皆様へ～

### ホテル（宿泊施設）のテレビ字幕放送対応についてのお願い

ホテル（宿泊施設、以下：ホテル）を運営されている皆様におかれましては、聴覚障害者がテレビの内容が分かるよう、字幕放送に対応したテレビを設置していただき、「字幕」ボタン付きリモコン、もしくはメニュー操作の可能なリモコンを置いてくださいますようお願いいたします。

「字幕」ボタンのない【ホテル特有リモコン】を利用されている場合でも、聴覚障害者が宿泊することが分かった場合は、【字幕表示用リモコン】の設置、システムの設定変更をしていただくなど、配慮をお願いいたします。

#### 字幕放送とは

現在は全てのテレビ放送がデジタル対応となり、聴覚障害者や、役所・病院等で音が出せない環境でテレビを視聴する場合に、音声を文字で補完する「字幕放送」が見られるようになっています



「字」のマークがあれば  
字幕対応している番組だと  
分かります。

字幕設定をすると例1や例2のよ  
うに画面に文字が表示されます。



(例1)



(例2)

#### 字幕設定の仕方について

字幕放送を見る場合、市販のほとんどのテレビやデジタルレコーダーでは、リモコンに「字幕」ボタンが付いており、字幕放送の「オン」「オフ」をワンタッチで設定できます。



## ホテルのテレビリモコンの問題点

しかし、ホテルによっては、テレビに「字幕放送」の機能があるにも関わらず、有料放送用を見るための【ホテル特有リモコン】が設置されていることが多く、このリモコンに「字幕」ボタンやメニュー操作を表示するためのボタンがないため、字幕が見られません。



【ホテル特有リモコン】

「字幕」ボタンが無く、  
メニュー操作も不可能。



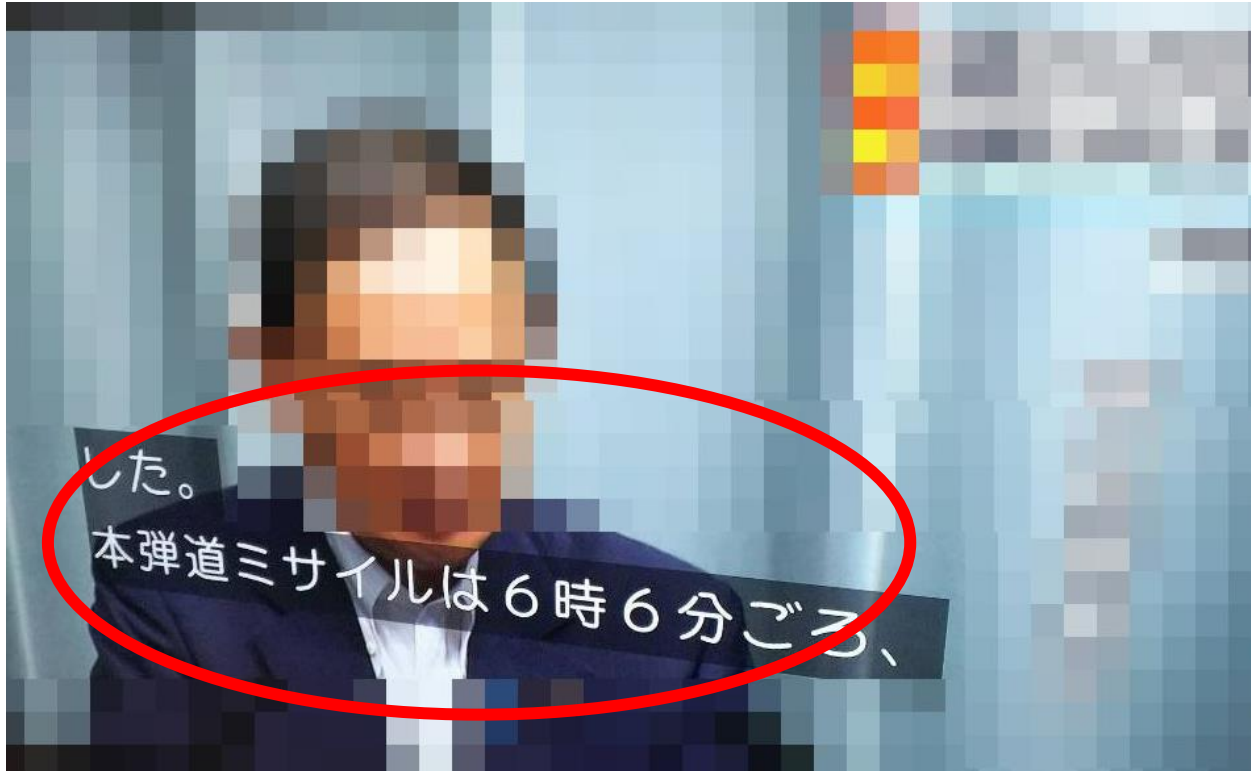
※また、テレビ自体もホテル用に特別に設定されたものがあります。この場合も「字幕放送」が見られず聴覚障害者にとって不便です。

※リモコンによっては専用リモコンでも「字幕」ボタンが付いているものもあります。

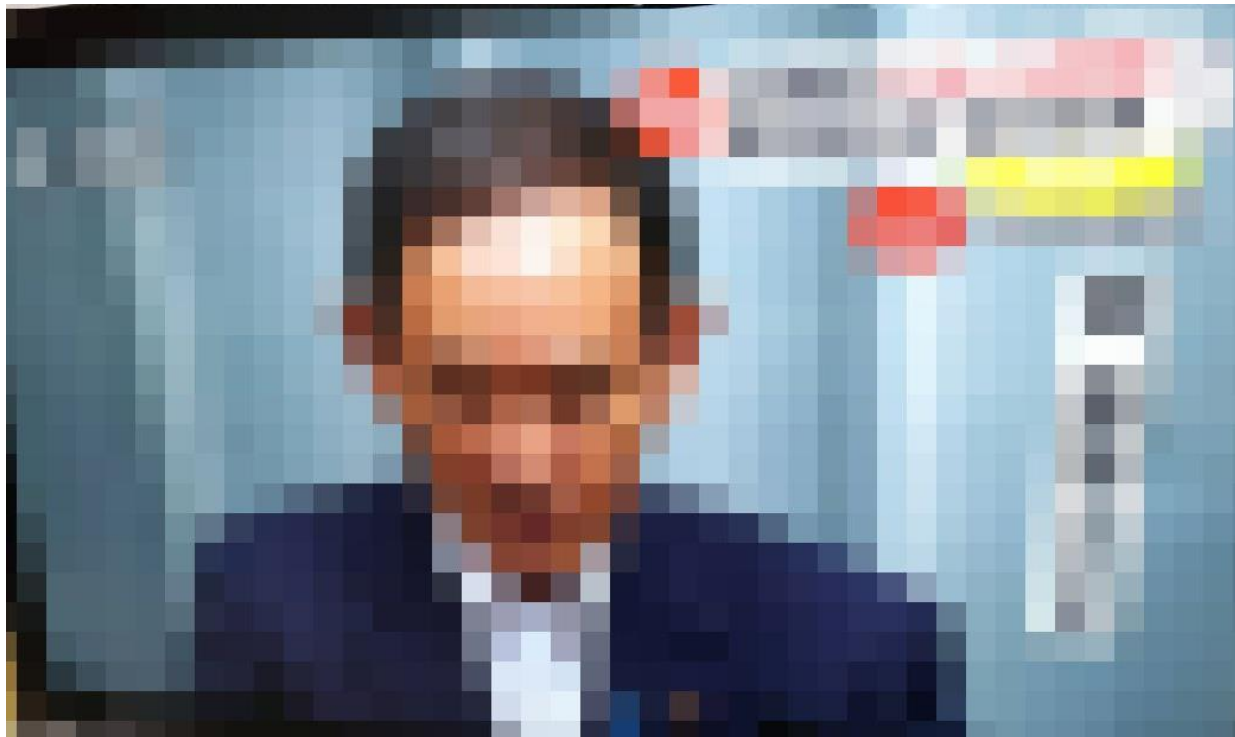
→何が困るのか？

**！緊急事態発生時！**

字幕があると詳細が分かりますが、



字幕がなければ何が起こったのか、どう行動しなければいけないのか等、**情報が伝わりません！**



## →どのような対応方法があるか？

### 字幕ボタンがないリモコンの場合

「字幕」ボタンのないリモコンでも、それぞれメニュー画面から操作し、字幕を表示することができる場合があります。メーカーによって操作方法が異なりますので、メーカーのホームページ等でご確認いただき、宿泊される聴覚障害者への案内をお願いします。

※ホテル側で設定をロックされている場合は、設定変更をし、字幕が表示される状態にしてください。

### 【字幕表示用リモコン】で対応していただいている例

【ホテル特有リモコン】を使用しており、そのリモコンに「字幕」ボタンがない場合でも、別途テレビに付属のリモコンによる【字幕表示用リモコン】で対応していただいている例があります。

